

Machen Sie aus Ihrem Haus ein  
Effizienz-Haus der Oberklasse

Wir helfen Ihnen dabei !



Maße: 54x54 cm

[www.GreenHomeEnergy.eu](http://www.GreenHomeEnergy.eu)  
[www.DAS-SOLARDACH.eu](http://www.DAS-SOLARDACH.eu)

Energie in Hülle und Fülle, völlig kostenlos von unserer Sonne -  
Nutzen Sie dieses Geschenk!

... immer in Harmonie mit dem Haus

 **Made in  
Germany**  
Kaufen Sie regionale Produkte  
Europa muss zusammen halten!

Green Home Energy GmbH  
Willesch 6  
D-49779 Oberlangen

Tel: +49 (0)5933 - 92 48 101  
Fax: +49 (0)5933 - 92 48 29  
email: [info@greenhomeenergy.eu](mailto:info@greenhomeenergy.eu)



**SolteQ**

Technische Änderungen und Irrtum vorbehalten.  
Alle Preise, Abbildungen, Grafiken sind urheberrechtlich geschützt und Eigentum von SolteQ



**Green Home  
Energy ++**

## Energiedach-Bausätze

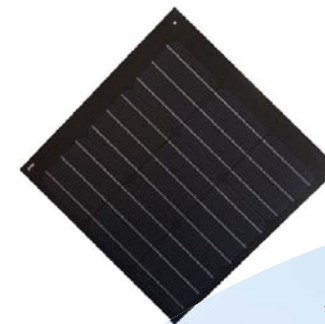
**Das schicke Energiedach**  
Die direkte PV-Dacheindeckung  
zum Preis einer Aufdach-PV-Anlage

**PREIS  
VORTEIL!**

**Tolle Optik + Photovoltaik + Solarthermie + Isolierung**

**Alles in Einem !**

Selbermachen macht glücklich  
... und spart bares Geld !



**SolteQ-Energiedächer**

*Strom und Wärme  
komplett vom Dach*



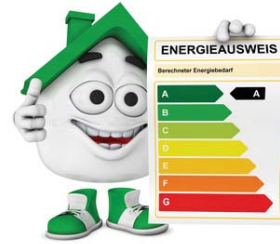
Made in Germany



# Das einzigartige SolteQ-Energiedach

für Neubau und Dachsanierung bietet:

- + Tolle Gesamtoptik des Hauses
- + Strom
- + Heizung
- + Warmwasser
- + Isolierung
- + Enorme Aufwertung des Objektes



... alles vom Dach !

- ▶ Keine externe Energiezufuhr,
- ▶ keine Gaskosten,
- ▶ keine Ölkosten,
- ▶ keine Stromkosten mehr
- ▶ absolut wartungsfrei

... was will man mehr ?

Machen Sie aus Ihrem bestehenden Haus ein Effizienz-Haus - wir helfen Ihnen !

Ein neues SolteQ-Energiedach macht aus Ihrem Haus ein ganz neues Haus !

Das SolteQ-Energiedach besteht aus hochwertigen Materialien, höchsten Ansprüchen bezüglich der Energiegewinnung. Es ist nicht nur eine Photovoltaikanlage, die optisch als solche nicht zu erkennen ist. Es ist vielmehr ein schickes Dach, das auch Strom und Heizwärme erzeugt. Neben der Funktion als Photovoltaik-Anlage, ist es gleichzeitig eine Solarthermie-Anlage, die die thermische Wärmeenergie der Dachfläche über eine Wärmepumpe absaugt und dem Heizungssystem zuführt. Hinzu kommt die hervorragende Isolier-Eigenschaft, zusätzlich zum Dämm-Material. Die geringe Eigenwärme der PV-Dachpfannen, die selbst im Winter entsteht, hält die Kälte fern vom Haus. In Kombination mit einem Stromspeicher (Achtung: förderbar!) und einem Heizungsspeicher wird das Haus zum absoluten Eigenversorger. Lassen Sie sich beraten, Sie werden erstaunt sein, wie einfach und bezahlbar wir dies für Sie realisieren.

Strom und Wärmeenergie von der Sonne sind völlig kostenlos - Nehmen Sie dieses Geschenk an !

## Komplett-Bausätze

Sparen Sie bis zu 30% durch Selbstmontage !

~~399,- €~~



Quad40-Energiedach: nur 279,- Euro pro m<sup>2</sup> (ab bereits 100m<sup>2</sup>)

Vergleich: Eine Aufdach-PV-Anlage für 1.600,- Euro liegt bei 230,- Euro pro m<sup>2</sup>, zzgl. Dachpfannen, zzgl. Dachdeckerarbeiten usw

inkl. Wechselrichter: nur 299,- Euro pro m<sup>2</sup> (ab bereits 100m<sup>2</sup>)

Alle Preise ab Werk, zzgl. ges. MwSt.

## Finanzierungs-Service

Gerne vermitteln wir Ihnen auch eine Finanzierung, wenn gewünscht. Fragen Sie uns einfach an, wir freuen uns auf Ihren Anruf !

Laden Sie hier die ausführliche Broschüre zum Energiedach:

[www.DAS-SOLARDACH.eu](http://www.DAS-SOLARDACH.eu)  
[www.GreenHomeEnergy.eu](http://www.GreenHomeEnergy.eu)

oder senden eine email an: [info@greenhomeenergy.eu](mailto:info@greenhomeenergy.eu)

Selbermachen macht glücklich ... und spart bares Geld !



## Einfache Montage - einfach Kinderleicht !

Sehen Sie, wie einfach die Montage erfolgt: ... so einfach, wie Fliesen legen. Dachschindeln auf Traglattung, so wie sie der Dachdecker schon immer verlegt hat...



Herkömmliche Traglattung auf herkömmlichem Unterdach (Filzbahn, Folie oder auch einfache Bitumenbahnen)



2. Einfach PV-Schindeln in die Traglattung einhängen ...



... auf diese Weise von unten nach oben bauen ...



1. Stecker zusammen stecken ...



3. Mit einer Spezialschraube fixieren ...



... fertig ist das neue Energiedach !

